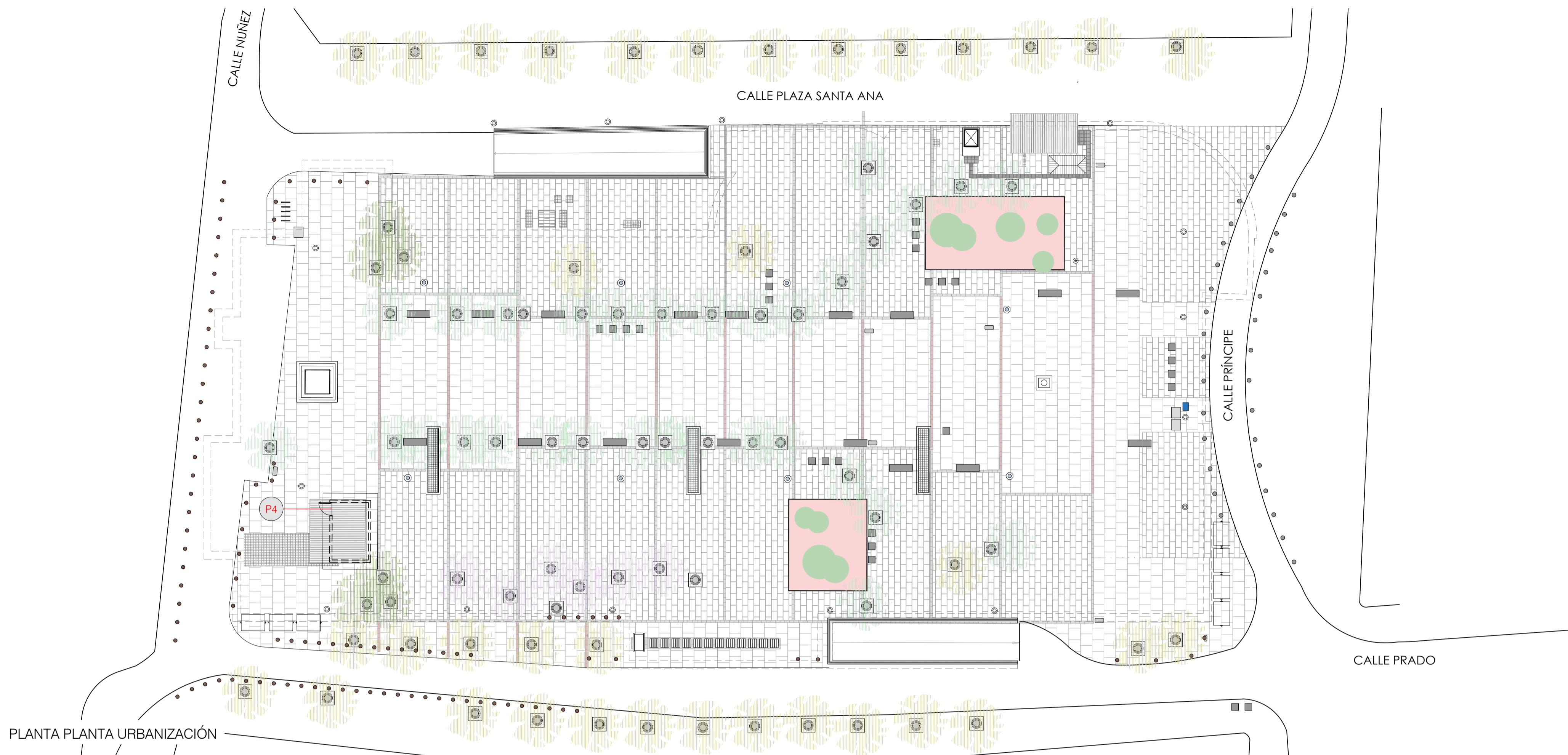
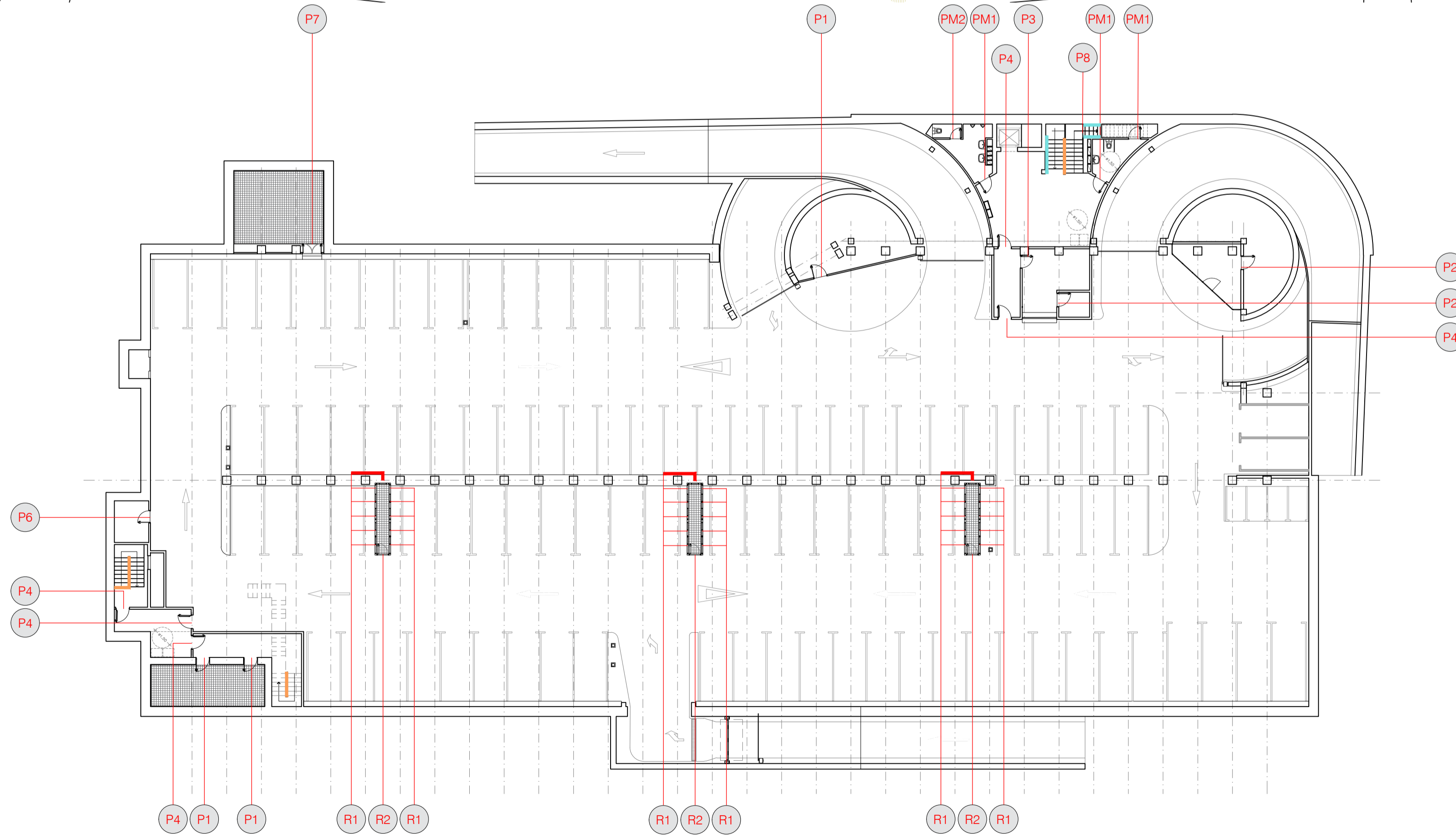


N



PLANTA PLANTA URBANIZACIÓN



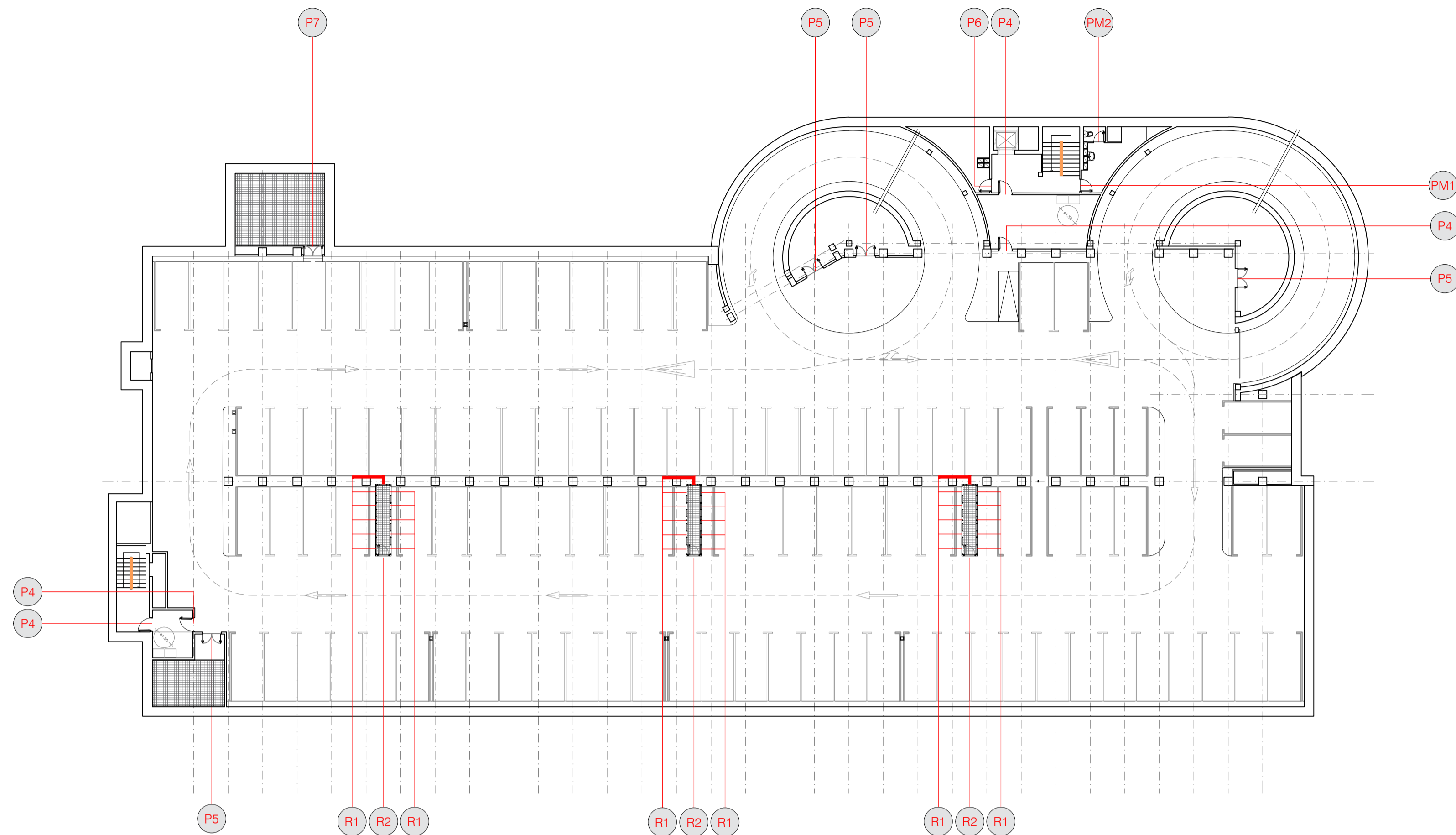
PLANTA PL-1

CARPINTERIA			
PLANTA 0	P4	Puerta Salida de Emergencia c/barra antipánico 1000mm x 2030mm	1
TOTAL PLANTA 0			1

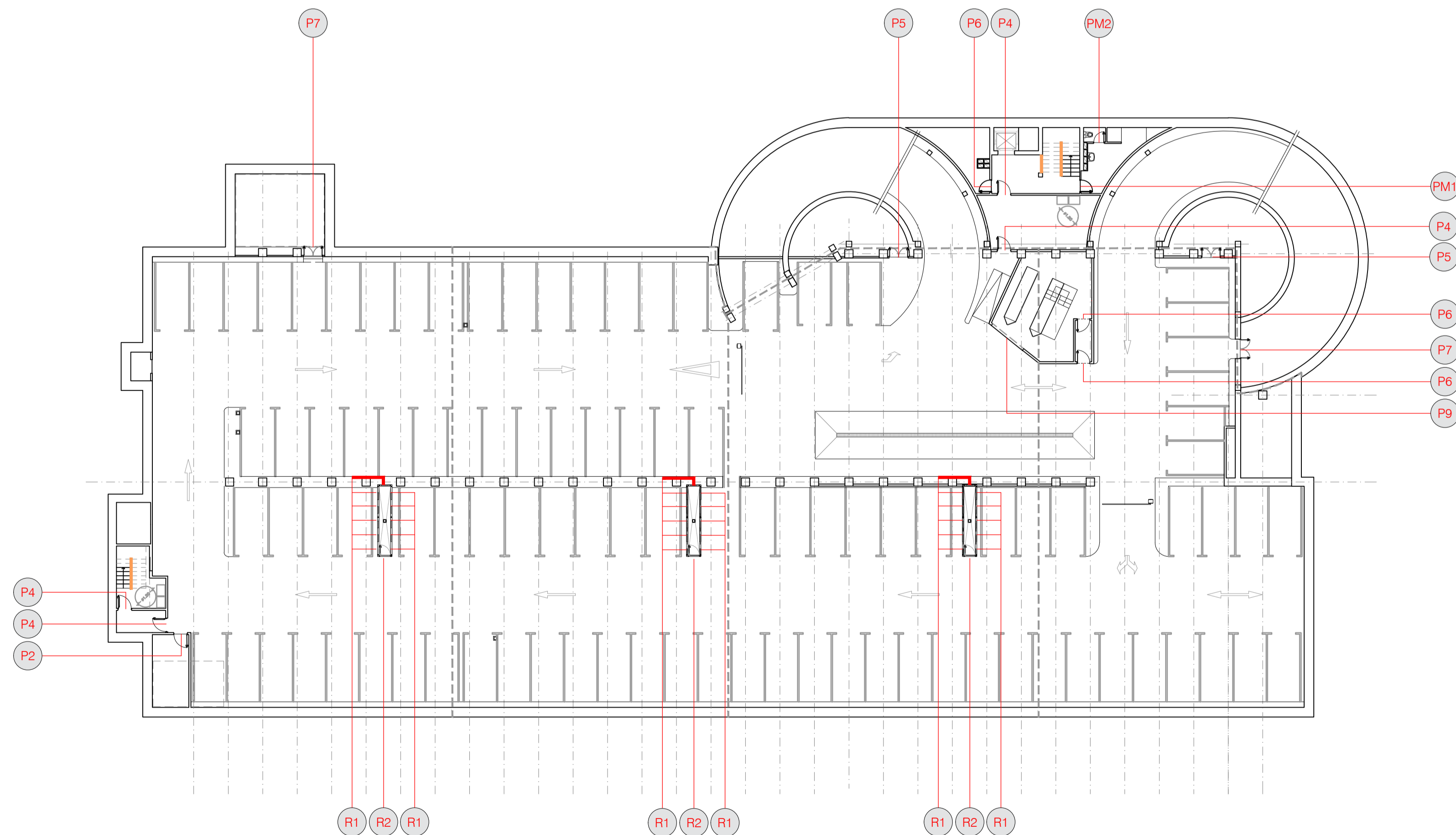
CARPINTERIA		
PLANTA - 1	P1	Puerta metálica EI ₂ 60-C5 1000mm x 2030mm
	P2	Puerta metálica EI ₂ 45-C5 1000mm x 2030mm
	P3	Puerta metálica EI ₂ 30-C5 800mm x 2030mm
	P4	Puerta Salida de Emergencia c/barra antipánico 1000mm x 2030mm
	P6	Puerta metálica. Almacenes y depósitos 800mm x 2030mm
	P7	Puerta metálica doble SalasTécnicas1250mm x 2030mm
	P8	Puerta metálica corredera Acceso peatonal 1000mm x 2150mm
	PM1	Puerta de acceso aseos y aseos PMR 800mm x 2030mm
	PM2	Puerta de aseos c/pestillo 700mm x 2030mm
	R1	Reja de ventilación 500mm x 800mm
R2	Reja de ventilación 800mm x 2030mm	
TOTAL PLANTA - 1		

48

PASAMANOS Y BARANDILLAS	
	PASAMANOS
	BARANDILLA



PLANTA PL-2

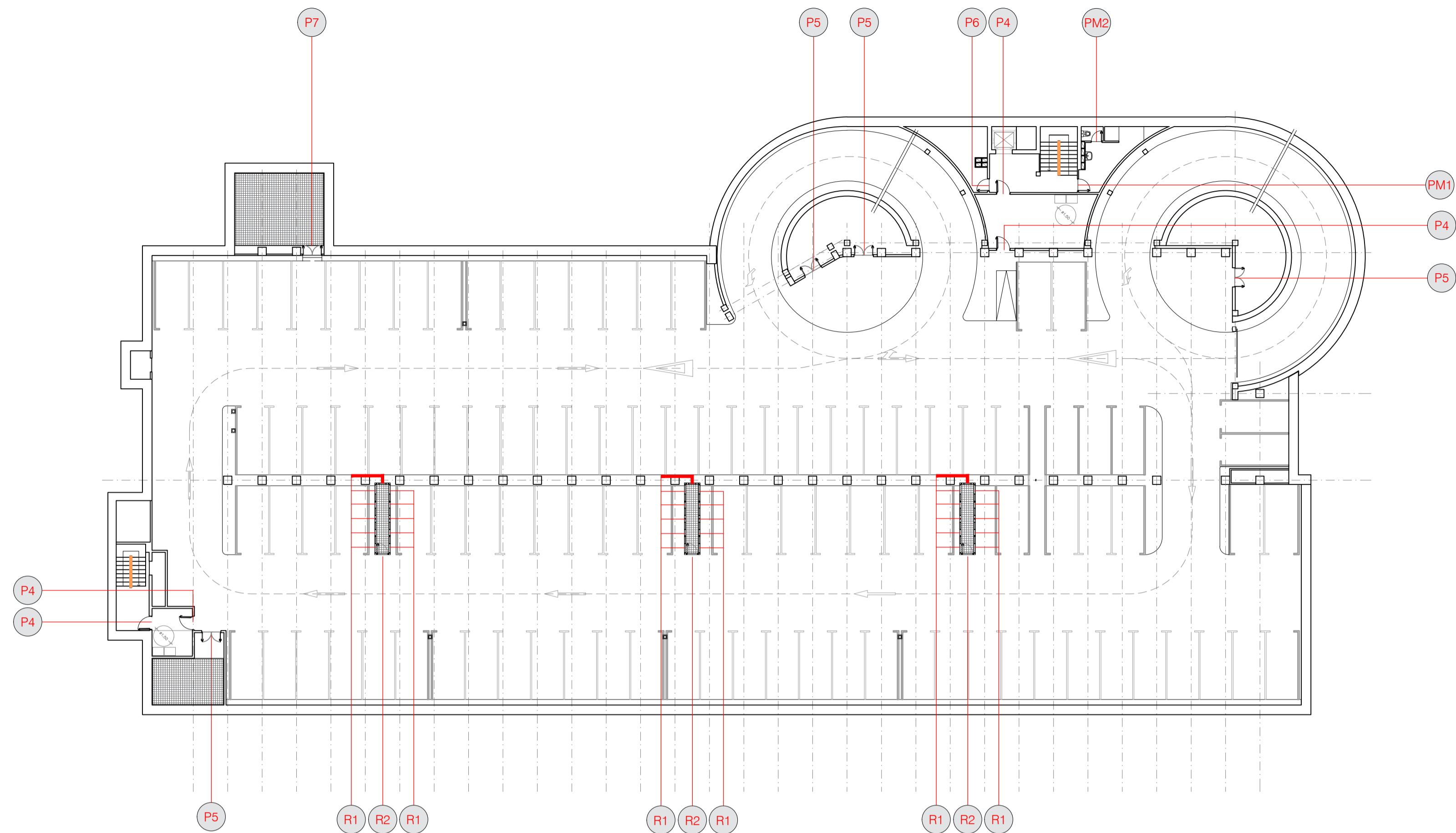


PLANTA PL-3

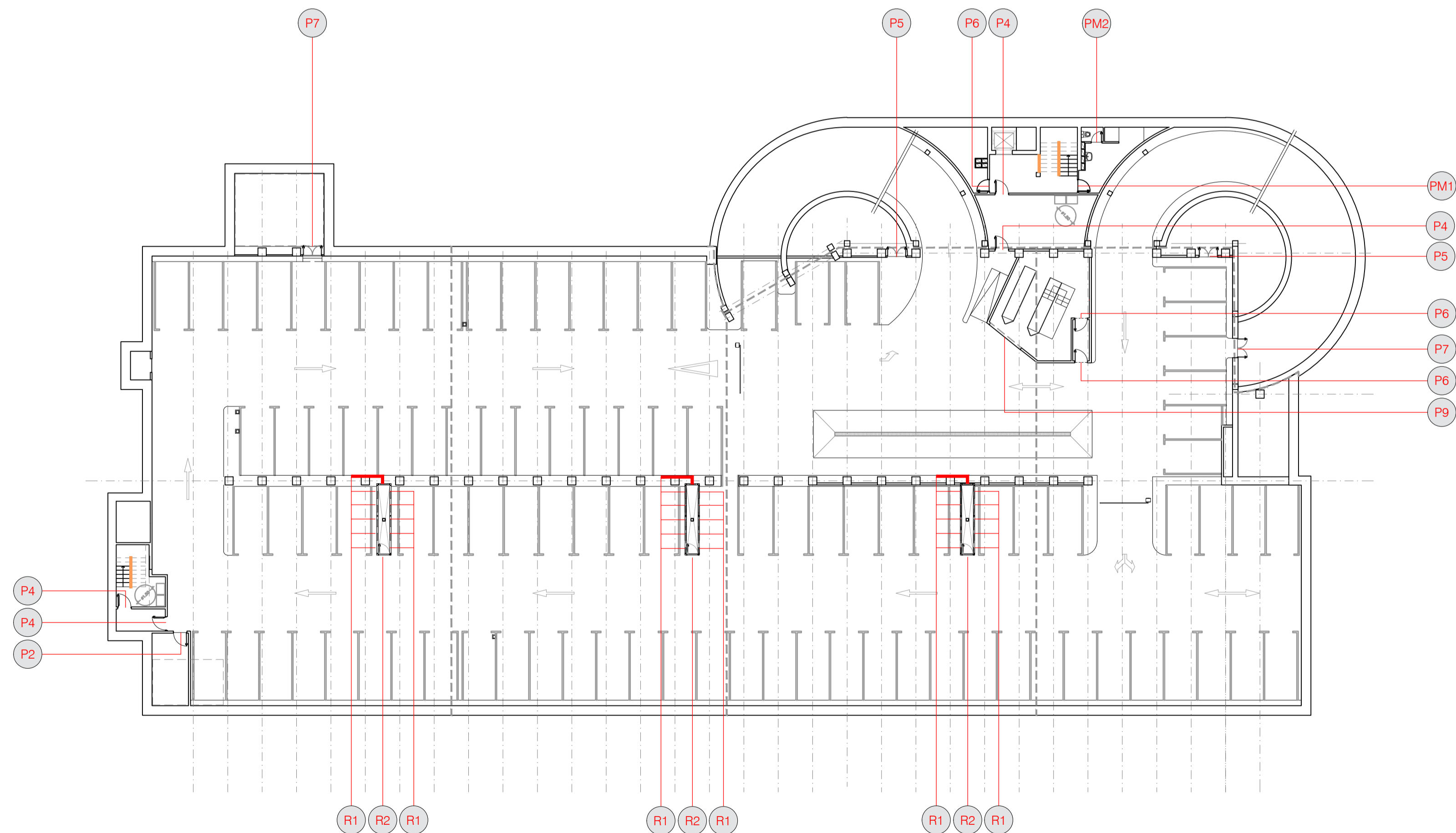
CARPINTERIA			
PLANTA -2	P4	Puerta Salida de Emergencia c/barra antipánico 1000mm x 2030mm	4
	P5	Puerta metálica doble SalasTécnicas1400mm x 2030mm	4
	P6	Puerta metálica. Almacenes y depósitos 800mm x 2030mm	1
	P7	Puerta metálica doble SalasTécnicas1400mm x 2030mm	1
	PM1	Puerta de acceso aseos y aseos PMR 800mm x 2030mm	1
	PM2	Puerta de aseos c/pestillo 800mm x 2030mm	1
	R1	Reja de ventilación 500mm x 800mm	27
	R2	Reja de ventilación 800mm x 2030mm	3
TOTAL PLANTA -2			42

CARPINTERIA			
PLANTA -3	P2	Puerta metálica EI,45-C5 1000mm x 2030mm	1
	P4	Puerta Salida de Emergencia c/barra antipánico 1000mm x 2030mm	4
	P5	Puerta metálica doble SalasTécnicas1400mm x 2030mm	2
	P6	Puerta metálica. Almacenes y depósitos 800mm x 2030mm	3
	P7	Puerta metálica doble SalasTécnicas1400mm x 2030mm	2
	P9	Puerta metálica corredera. Lavado y engrase de coches 3000mm x 2150mm	1
	PM1	Puerta de acceso aseos y aseos PMR 800mm x 2030mm	1
	PM2	Puerta de aseos c/pestillo 800mm x 2030mm	1
	R1	Reja de ventilación 500mm x 800mm	27
	R2	Reja de ventilación 800mm x 2030mm	3
TOTAL PLANTA -3			42

PASAMANOS Y BARANDILLAS	
	PASAMANOS
	BARANDILLA



PLANTA PL-2



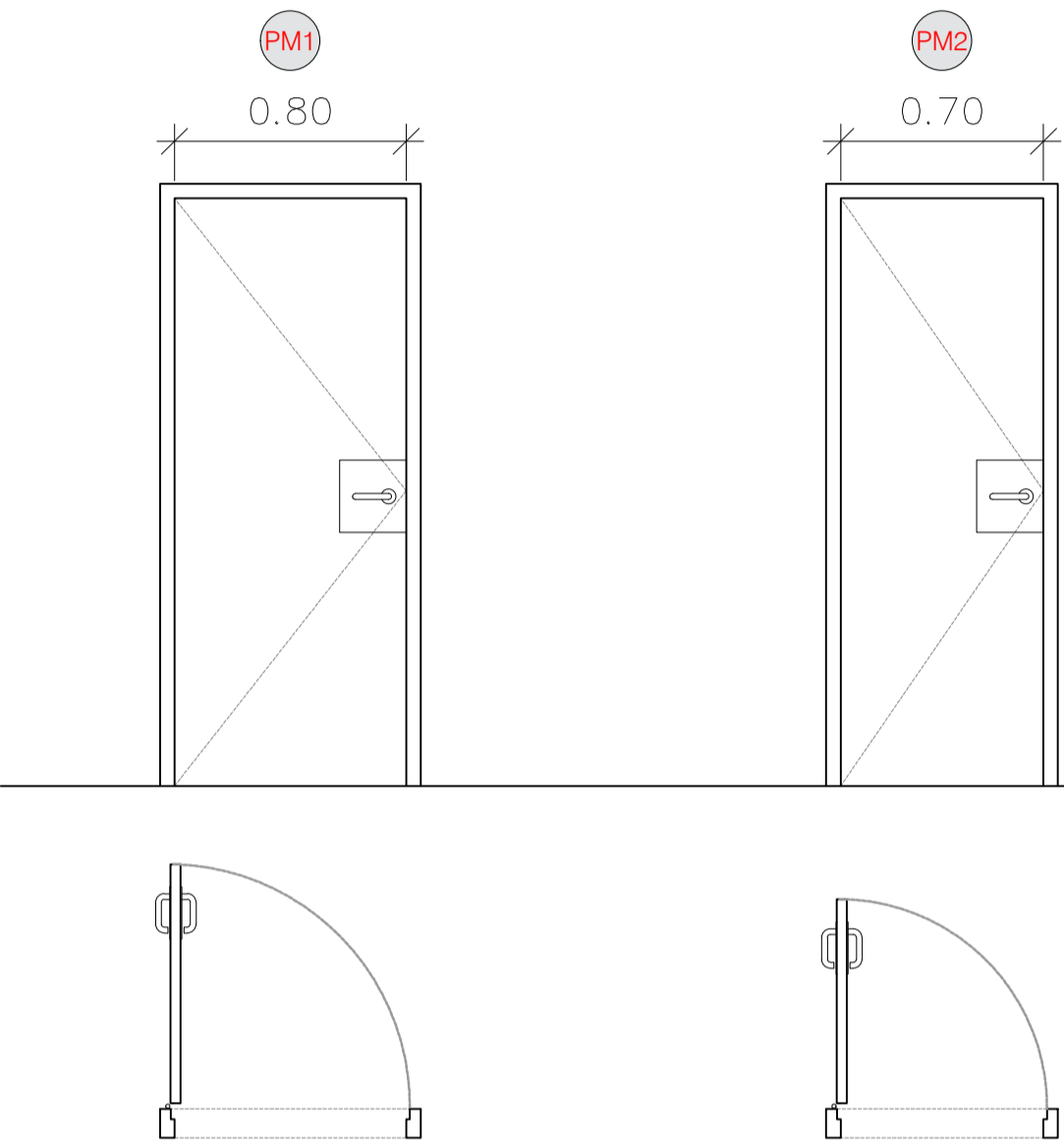
PLANTA PL-3

CARPINTERIA			
PLANTA -2	P4	Puerta Salida de Emergencia c/barra antipánico 1000mm x 2030mm	4
	P5	Puerta metálica doble SalasTécnicas1400mm x 2030mm	4
	P6	Puerta metálica. Almacenes y depósitos 800mm x 2030mm	1
	P7	Puerta metálica doble SalasTécnicas1400mm x 2030mm	1
	PM1	Puerta de acceso aseos y aseos PMR 800mm x 2030mm	1
	PM2	Puerta de aseos c/pestillo 800mm x 2030mm	1
	R1	Reja de ventilación 500mm x 800mm	27
	R2	Reja de ventilación 800mm x 2030mm	3
TOTAL PLANTA -2			42

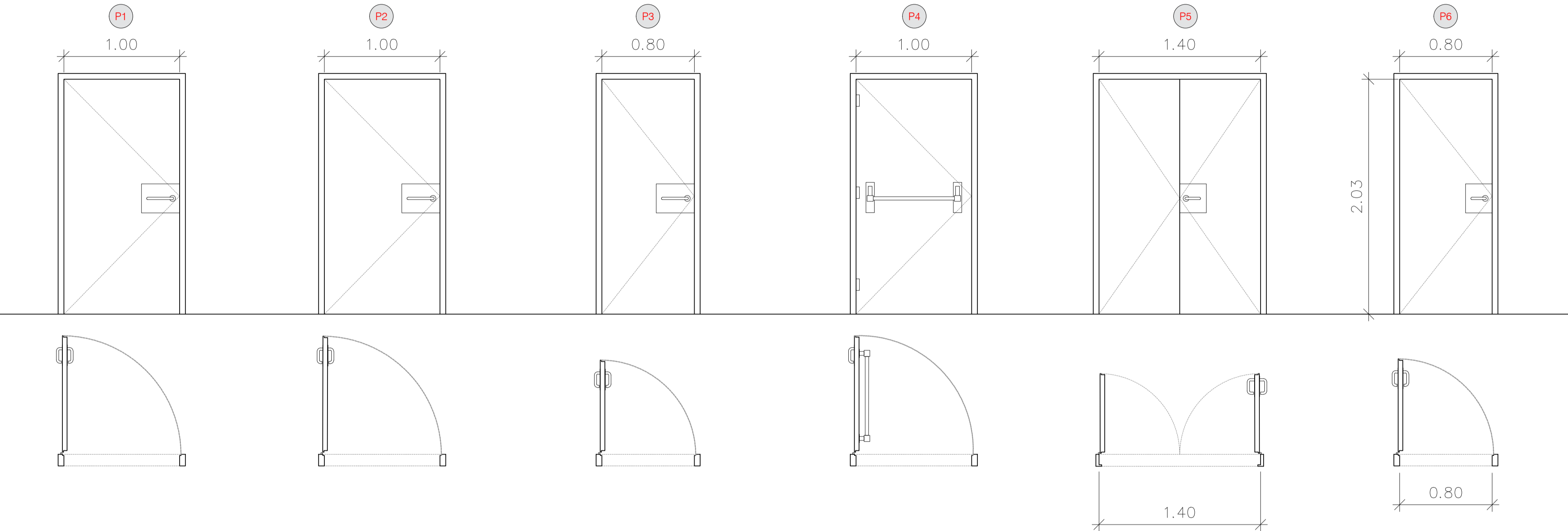
CARPINTERIA			
PLANTA -3	P2	Puerta metálica EI,45-C5 1000mm x 2030mm	1
	P4	Puerta Salida de Emergencia c/barra antipánico 1000mm x 2030mm	4
	P5	Puerta metálica doble SalasTécnicas1400mm x 2030mm	2
	P6	Puerta metálica. Almacenes y depósitos 800mm x 2030mm	3
	P7	Puerta metálica doble SalasTécnicas1400mm x 2030mm	2
	P9	Puerta metálica corredera. Lavado y engrase de coches 3000mm x 2150mm	1
	PM1	Puerta de acceso aseos y aseos PMR 800mm x 2030mm	1
	PM2	Puerta de aseos c/pestillo 800mm x 2030mm	1
	R1	Reja de ventilación 500mm x 800mm	27
	R2	Reja de ventilación 800mm x 2030mm	3
TOTAL PLANTA -3			42

PASAMANOS Y BARANDILLAS	
	PASAMANOS
	BARANDILLA

PUERTAS MADERA - LOCALIZACIÓN ASEOS



PUERTAS METÁLICAS - LOCALIZACIÓN DEPÓSITOS, ALMACENES, SALAS TÉCNICAS, SALIDAS DE EMERGENCIA



ASEOS		
ANCHO		ALTO
800 mm		2030 mm
Unidades	P-1	3
	P-2	1
	P-3	1
HOJA DE PUERTA La puerta es de aglomerado, recubierto con base de celulosa vinilo semirrígido e=35 mm altamente retardante de fuego. Marco, Bisagras, mango y cerradura de la llave de acero inoxidable. Color a blanco.		

ASEOS		
ANCHO		ALTO
700 mm		2030 mm
Unidades	P-1	1
	P-2	1
	P-3	1
HOJA DE PUERTA La puerta es de aglomerado, recubierto con base de celulosa vinilo semirrígido e=35 mm altamente retardante de fuego. Marco, Bisagras, mango y cerradura de la llave de acero inoxidable, pestillo interior con desbloqueo desde el exterior. Color a blanco.		

SALAS TÉCNICAS		
ANCHO		ALTO
1000 mm		2030 mm
Unidades	P-1	2
	P-2	0
	P-3	0
PUERTA - EI ₂ 60-C5 La hoja de la puerta es de 0.7-1.00 mm densidad doble chapa de acero galvanizado y aislamiento de lana de roca (150 densidad de kg/m ³), pre pintado con recubrimiento epoxi en polvo, pintura termofijante 120 micrones y espesor total de 42 mm. Marco, Bisagra y perno de acero galvanizado. Cortafuegos de acero reversible cerradura, Keyhole de cobre amarillo, manija anti-SNAG ignífuga de la poliamida. Color blanco de base, diseño de pintura de acabado según tipo de pintura y color de señalética de cada planta.		

SALAS TÉCNICAS		
ANCHO		ALTO
1000 mm		2030 mm
Unidades	P-1	3
	P-2	0
	P-3	1
PUERTA - EI ₂ 45-C5 La hoja de la puerta es de 0.7-1.00 mm densidad doble chapa de acero galvanizado y aislamiento de lana de roca (150 densidad de kg/m ³), pre pintado con recubrimiento epoxi en polvo, pintura termofijante 120 micrones y espesor total de 42 mm. Marco, Bisagra y perno de acero galvanizado. Cortafuegos de acero reversible cerradura, Keyhole de cobre amarillo, manija anti-SNAG ignífuga de la poliamida. Color blanco de base, diseño de pintura de acabado según tipo de pintura y color de señalética de cada planta.		

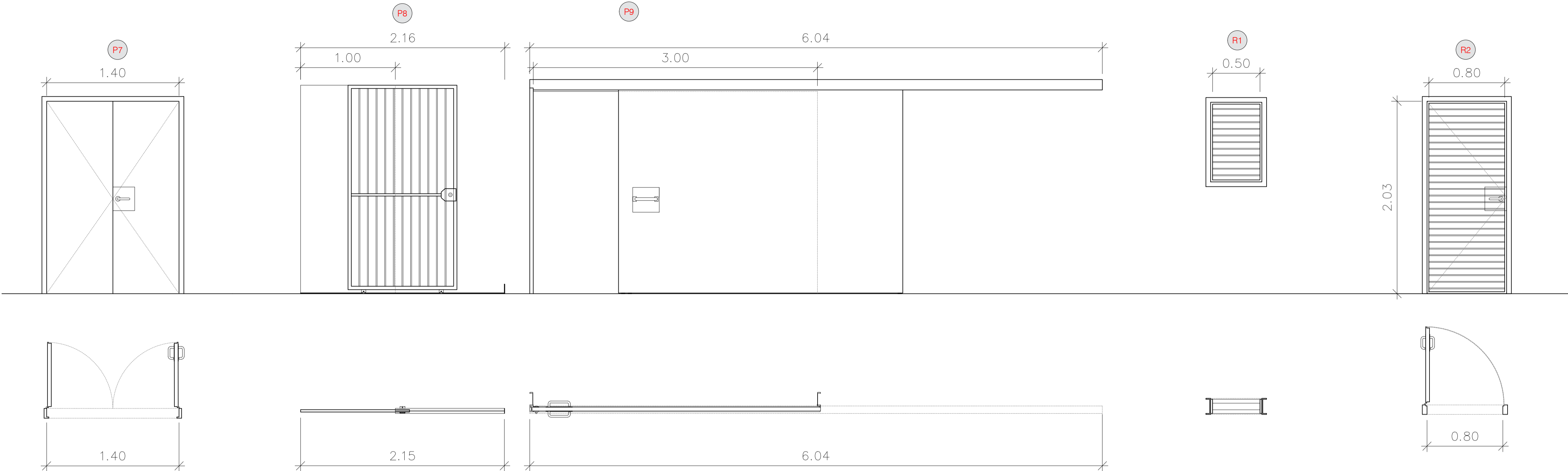
SALAS TÉCNICAS		
ANCHO		ALTO
800 mm		2030 mm
Unidades	P-1	1
	P-2	0
	P-3	0
PUERTA - EI ₂ 30-C5 La hoja de la puerta es de 0.7-1.00 mm densidad doble chapa de acero galvanizado y aislamiento de lana de roca (150 densidad de kg/m ³), pre pintado con recubrimiento epoxi en polvo, pintura termofijante 120 micrones y espesor total de 42 mm. Marco, Bisagra y perno de acero galvanizado. Cortafuegos de acero reversible cerradura, Keyhole de cobre amarillo, manija anti-SNAG ignífuga de la poliamida. Color blanco de base, diseño de pintura de acabado según tipo de pintura y color de señalética de cada planta.		

SALIDAS DE EMERGENCIA		
ANCHO		ALTO
1000 mm		2030 mm
Unidades	P 0	1
	P-1	5
	P-2	4
	P-3	4
PUERTA - EI ₂ 30-C5 La hoja de la puerta es de 0.7-1.00 mm densidad doble chapa de acero galvanizado y aislamiento de lana de roca (150 densidad de kg/m ³), pre pintado con recubrimiento epoxi en polvo, pintura termofijante 120 micrones y espesor total de 42 mm. Marco, Bisagra y perno de acero galvanizado. Incluye barra antipánico. Cortafuegos de acero reversible cerradura, manija anti-SNAG ignífuga de poliamida. Color blanco de base, diseño de pintura de acabado según tipo de pintura y color de señalética de cada planta.		

SALAS TÉCNICAS		
ANCHO		ALTO
1400 mm		2030 mm
Unidades	P-1	0
	P-2	5
	P-3	2
DOBLE PUERTA - EI ₂ 45-C5 Hojas de 0.7-1.00 mm densidad doble chapa de acero galvanizado y aislamiento de lana de roca (densidad 150 kg/m ³), pre pintado con recubrimiento epoxi en polvo, pintura termofijante 120 micrones y espesor total de 42 mm. Marco, bisagra y perno de acero galvanizado. Cortafuegos de acero reversible cerradura, Keyhole de cobre amarillo, manija anti-SNAG ignífuga de la poliamida. Color blanco de base, diseño de pintura de acabado según tipo de pintura y color de señalética de cada planta.		

ALMACENES		
ANCHO		ALTO
800 mm		2030 mm
Unidades	P-1	1
	P-2	1
	P-3	3
800x2030mm. HOJA DE PUERTA Puerta formada por dos chapas de acero galvanizado de 0,5 mm de espesor con cámara intermedia rellena de poliuretano, sobre cerco de acero galvanizado de 1,5 mm Bisagras soldadas al cerco y remachadas a la hoja, cerradura embutida de cierre a un punto, cilindro de latón con llave, escudos y manivelas. Color Blanco de base, diseño de pintura de acabado según tipo de pintura y color de señalética de cada planta.		

PUERTAS METÁLICAS - ACCESO, SALIDAS DE EMERGENCIA Y REJA DE VENTILACIÓN



P7

ALMACENES			
ANCHO		ALTO	
1400 mm		2030 mm	
Unidades	P-1	1	
	P-2	1	
	P-3	2	

1400x2030mm. DOBLE PUERTA

Puerta formada por dos chapas de acero galvanizado de 0,5 mm de espesor con cámara intermedia rellena de poliuretano, sobre cerco de acero galvanizado de 1,5 mm Bisagras soldadas al cerco y remachadas a la hoja, cerradura embutida de cierre a un punto, cilindro de latón con llave, escudos y manivelas.

Color Blanco de base, diseño de pintura de acabado según tipo de pintura y color de señalética de cada planta.

P8

ACCESO			
ANCHO		ALTO	
1000 mm		2150 mm	
Unidades	P-1	1	

PUERTA METÁLICA CORREDERA .

Compuesta por bastidor de tubo rectangular de perfil hueco de acero laminado en frío de 30x20x1,5 mm, barrote horizontal de tubo cuadrado de perfil hueco de acero laminado en frío de 20x20x1,5 mm y barrotes verticales de redondo de perfil macizo de acero laminado en caliente de diámetro 12 mm.

Apertura manual. Sistema de desplazamiento colgado, con guía inferior, topes y **cubreguía**


Cerradura de cierre a dos puntos totalmente embutida.

Todo ello con tratamiento anticorrosión según UNE-EN ISO 1461 e imprimación SHOP-PRIMER a base de resina polivinil-butiral con un espesor medio de recubrimiento de 20 micras.

Todo el conjunto será lacado en taller, color y textura según Dirección Facultativa.

P9

LAVADO DE COCHES			
ANCHO		ALTO	
3000 mm		2150 mm	
Unidades	P-3	1	
<p>2000x2150mm. PUERTA CORREDERA</p> <p>Puerta formada por dos chapas de acero galvanizado de 0,5 mm de espesor con cámara intermedia rellena de poliuretano, sobre cerco de acero galvanizado de 1,5 mm</p> <p>Guía superior de suspensión fabricada con material galvanizado, medida según peso y tamaño. Roller montado sobre cojinetes a bolas. Bisagras soldadas al cerco y remachadas a la hoja, cerradura embutida de cierre a un punto, cilindro de latón con llave, escudos y manivelas.</p> <p>Color Blanco de base, diseño de pintura de acabado según tipo de pintura y color de señalética de cada planta.</p>			



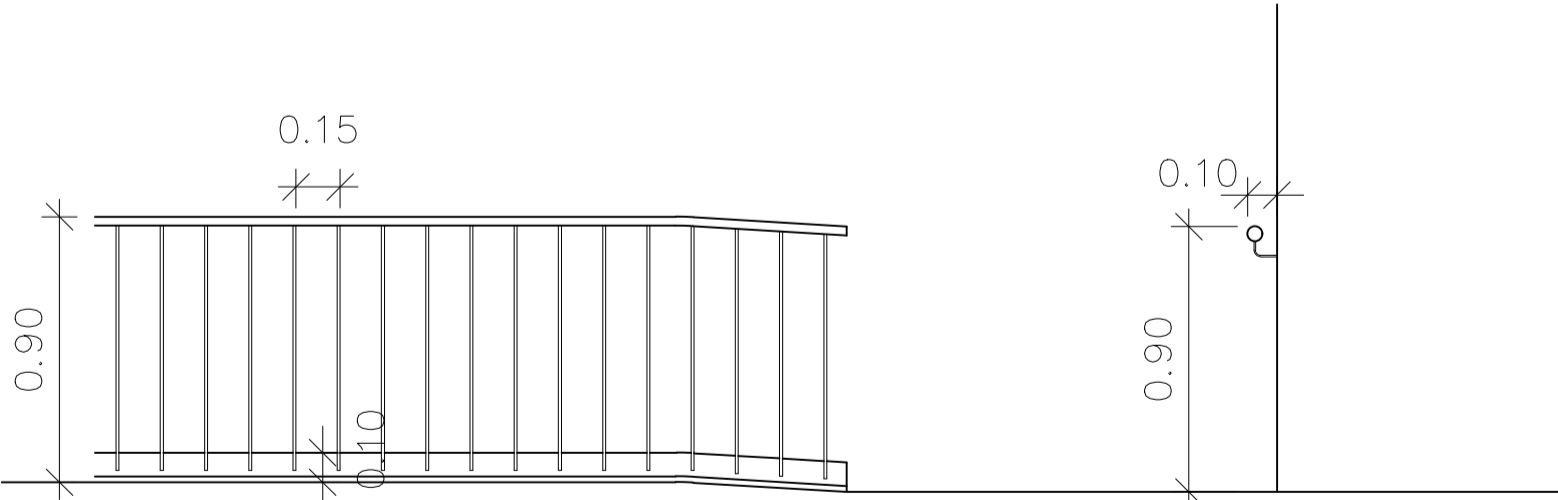
REJA DE VENTILACIÓN			
ANCHO		ALTO	
500 mm		800 mm	
Unidades	P-1	27	
	P-2	27	
	P-3	27	

REJA FIJA ACERO GALVANIZADO.
 Reja completa para hueco de 50x80 cm compuesta por premarco de perfil de acero galvanizado en caliente de sección tubular de 50x20mm cogido a obra mediante lañas y mortero. Al premarco se atornillará la reja de lamas horizontales ligeramente inclinadas de 100x3mm cada 7 cm y perímetro con marco embellecedor cubriendo jambas, dintel y parte inferior del hueco.
 Todo el conjunto será lacado en taller, color y textura según Dirección Facultativa.
 La reja cumplirá, por hueco, la ventilación marcada en el proyecto de ventilación y contraincendios.

R2

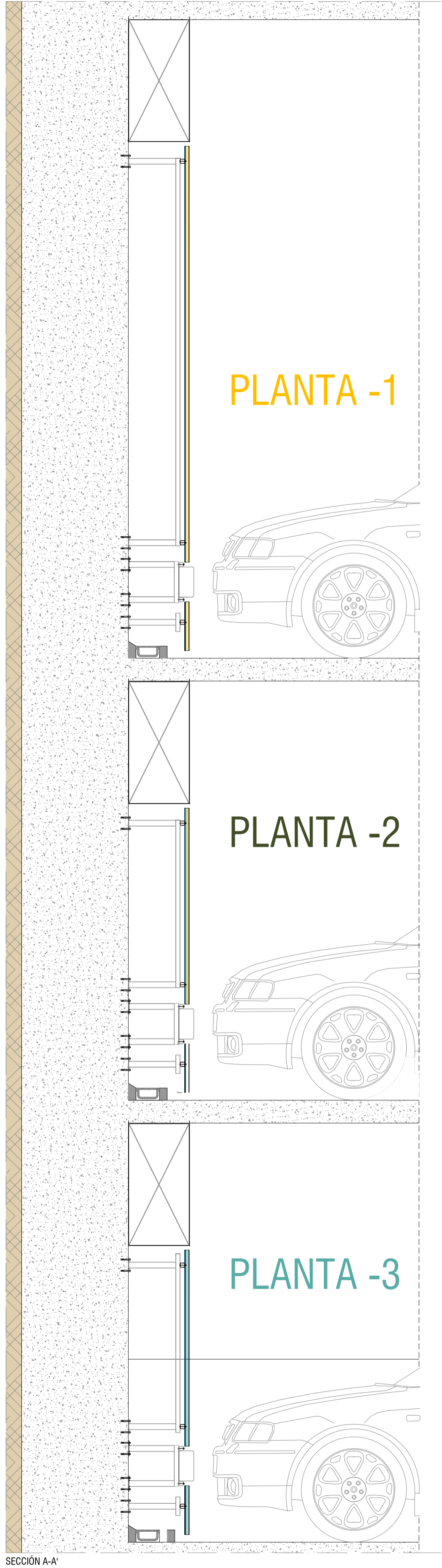
ALMACENES			
ANCHO		ALTO	
800 mm		2030 mm	
Unidades	P-1	3	
	P-2	3	
	P-3	3	
<p>REJA FIJA ACERO GALVANIZADO.</p> <p>Puerta de reja completa para hueco de 80x2030 cm compuesta por premarco de perfil de acero galvanizado en caliente de sección tubular de 50x20mm cogido a obra mediante lajas y mortero. Al premarco se atornillará la reja de lamas horizontales ligeramente inclinadas de 100x3mm cada 7 cm y perímetro con marco embellecedor cubriendo jambas, dintel y parte inferior del hueco.</p> <p>Todo el conjunto será lacado en taller, color y textura según Dirección Facultativa.</p> <p>La reja cumplirá, por hueco, la ventilación marcada en el proyecto de ventilación y contraincendios.</p>			

DETALLES DE BARANDILLA Y PASAMANOS EN ESCALERAS

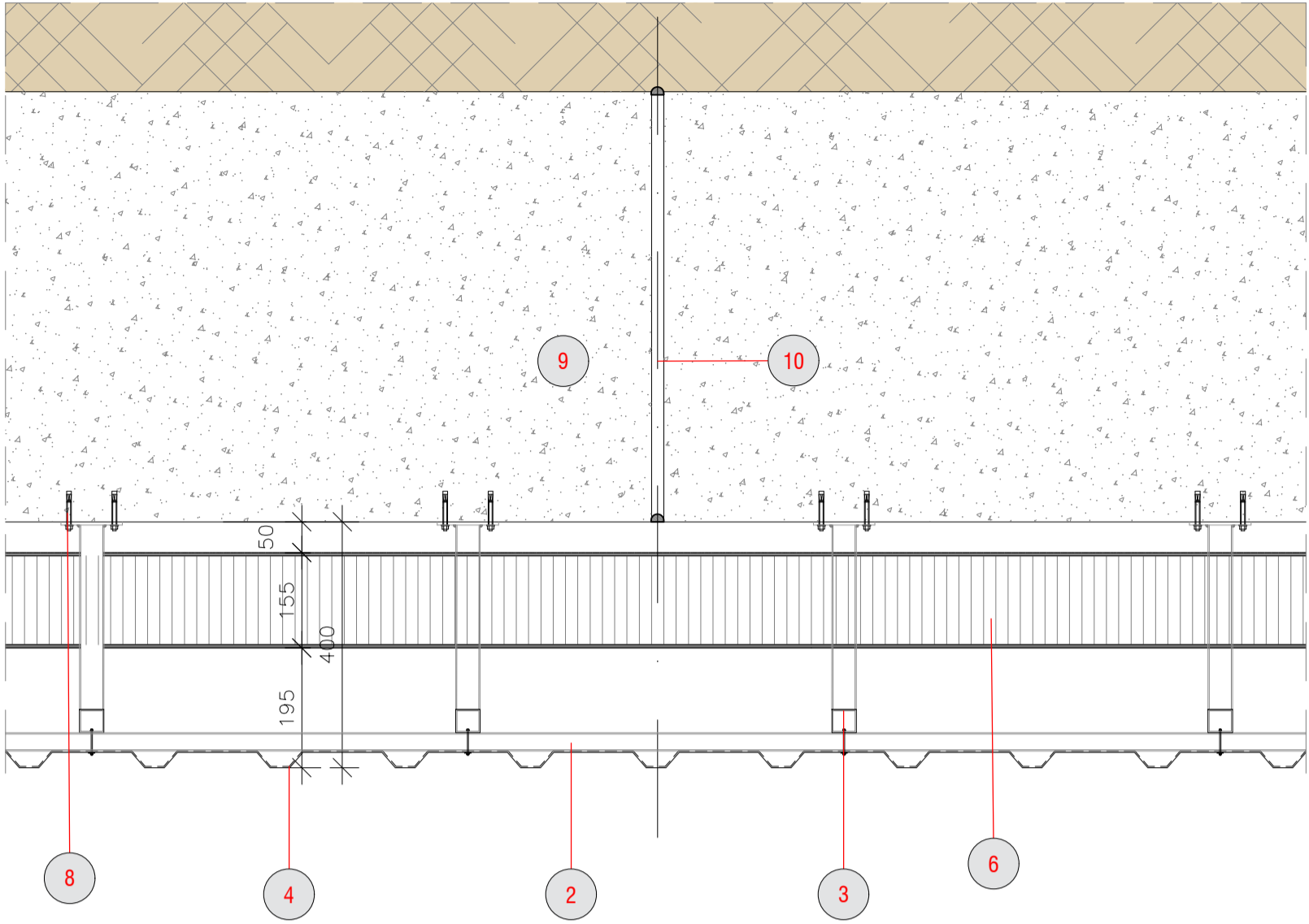


BARANDILLA
Barandilla a base de perfiles tubulares de acero soldados entre sí. Un perfil horizontal 50x30x4mm superior, y tubos verticales de 30x10mm separados 15cm entre sí y soldados a perfil L 100.50.2 inferior que hace de zócalo. Los perfiles irán esmaltados.
Color Antracita

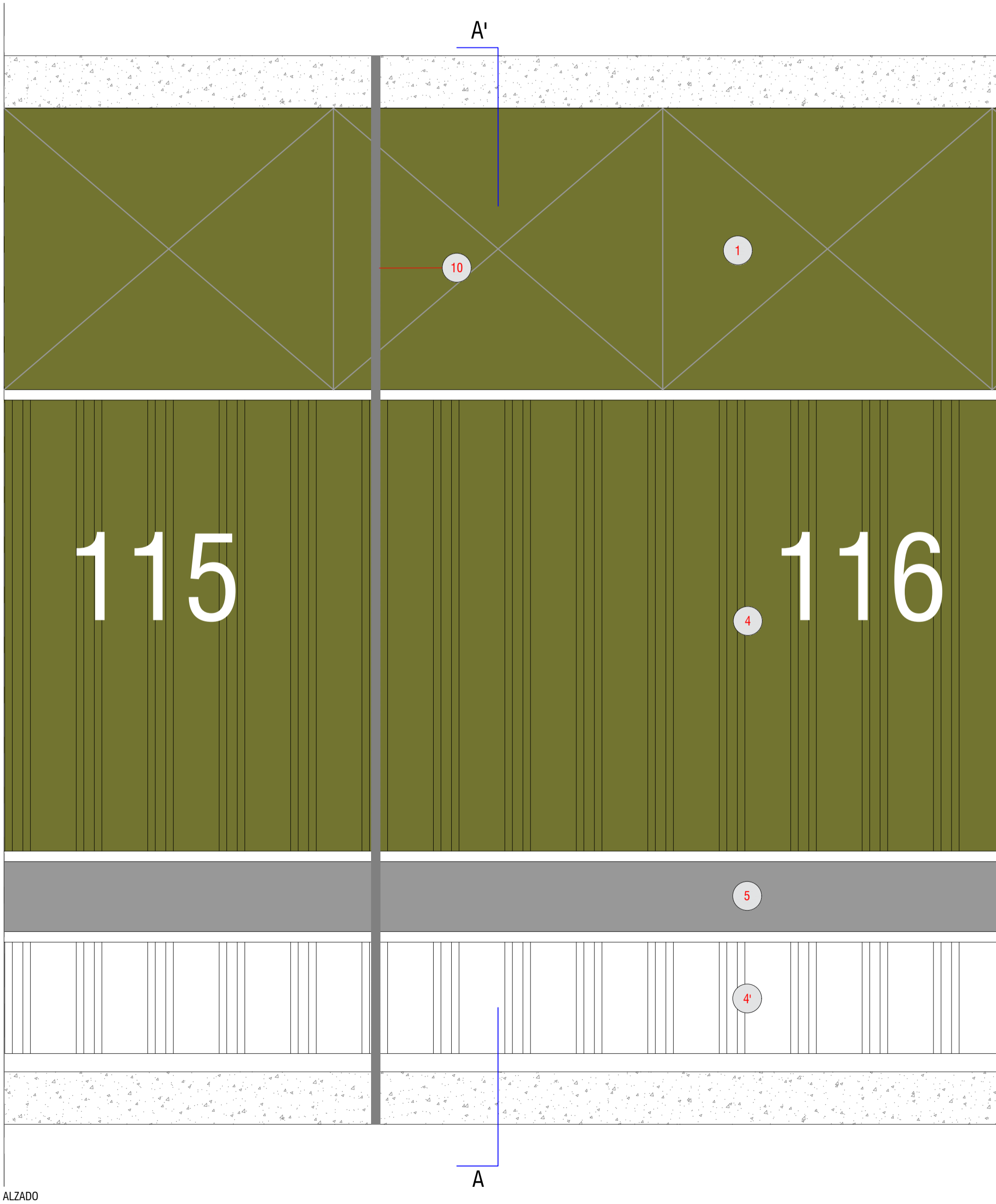
PASAMANOS
Pasamanos de acero esmaltado de sección circular con diámetro 50mm Y fijado en muros laterales de la escalera a una altura de 90cm. recorrido continuo a lo largo de toda la escalera y se prolongará 30cm en el inicio y en el final.
Color Antracita



SECCIÓN A-A'

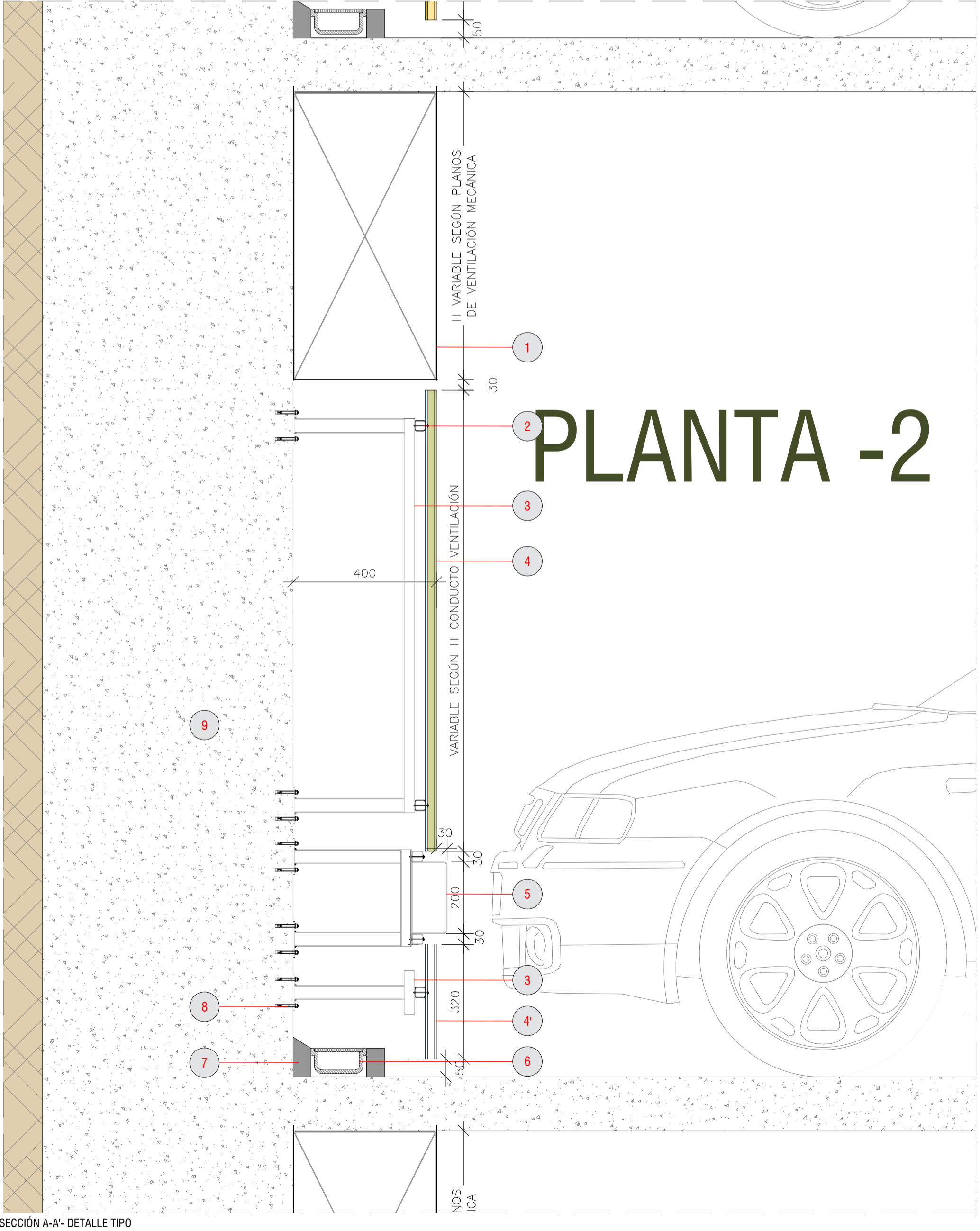
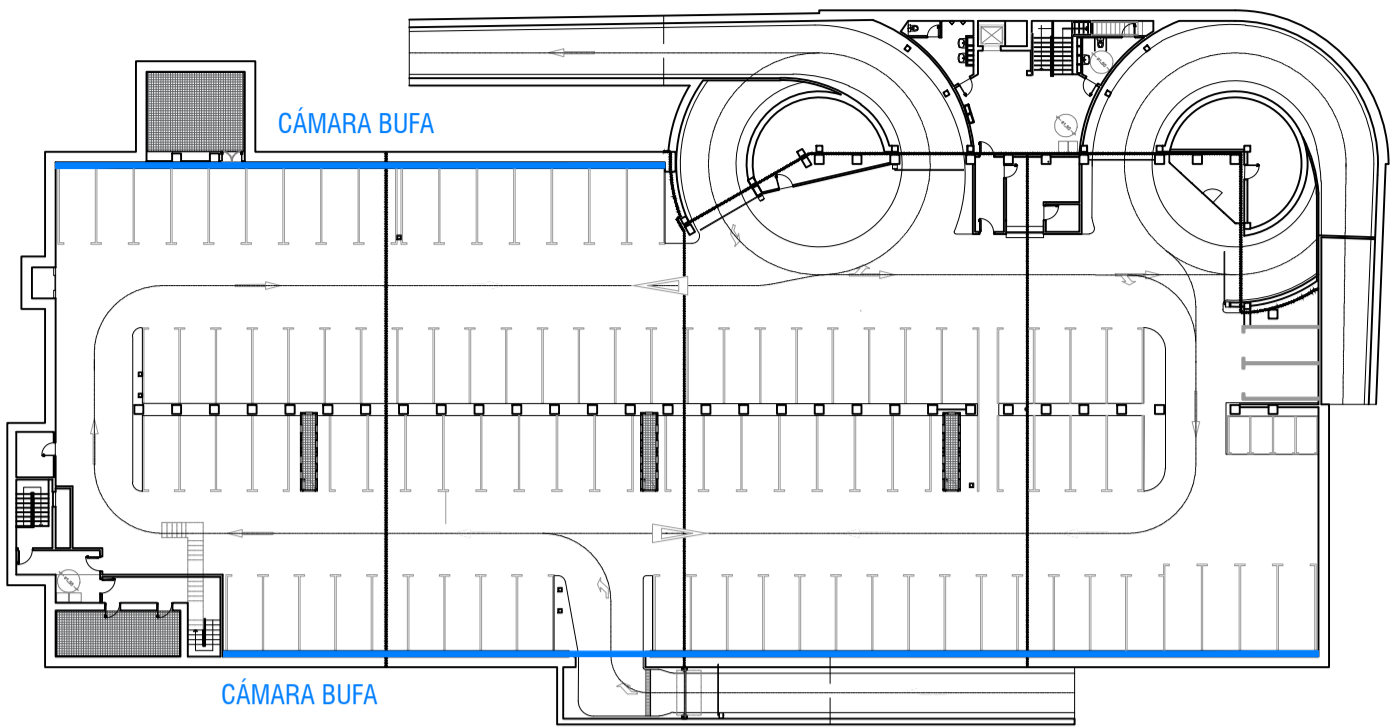


PLANTA



ALZADO

TIPO	DESCRIPCIÓN MATERIALES
1	Conducto Aire ventilación de chapa.Pintado según colores de planta. Ancho 40cm H variable según planos de ventilación forzada
2	Perfil tubular 30x30 e=2mm y tornillo fijación de chapa trapezoidal
3	Bastidor perfiles tubulares 30x30 e=2mm fijación chapa trapezoidal
4	Chapa perfilada de acero galvanizado prelacado, de 0,7 mm de espesor, colocada en posición vertical con un solape de la chapa superior de 100 mm y un solape lateral de un trapecio y fijada mecánicamente a paramento o estructura portante.Espesor del conformado 30mm. Incluye accesorios de fijación de las chapas. Acabado pintado lacado según color de planta.
4'	Zócalo Idem 4 Acabado pintado color blanco
5	Chapa perfilada paragolpes. Acabado pintado color gris.
6	Canaleta prefabricada 155x80mm
7	Cuña de mortero hidrofugo para vertido de infiltraciones de muro pantalla
8	Tacos químicos fijación de bastidor a pantalla existente
9	Pantalla existente.
10	Junta de contrucción entre pantallas.



SECCIÓN A-A'- DETALLE TIPO